



# Starostwo Powiatowe

w Suchoj Beskidzkiej

Wydział Organizacyjny

Sucha Beskidzka 2020-09-29

WO.2600.36.2020

## ZAPYTANIE OFERTOWE

na podstawie art.4 pkt. 8 ustawy z dnia 29 stycznia 2004r. prawo zamówień publicznych oraz § 4 ust. 1 pkt. 1 i § 6 ust. 3 Regulaminu udzielania zamówień publicznych o wartości nie przekraczającej wyrażonej w złotych równowartości kwoty 30 000 euro w Starostwie Powiatowym w Suchoj Beskidzkiej będącego załącznikiem nr 3 do Uchwały Nr 255.2016 Zarządu Powiatu Suskiego z dnia 25.02.2016 r.

Nazwa i adres Zamawiającego: Powiat Suski, ul. Kościelna 5b, 34-200 Sucha Beskidzka

Opis i miejsce realizacji przedmiotu zamówienia: **Wykonanie, dostawa i montaż regalów przesuwanych do 2 pomieszczeń składnicy akt Wydziału Komunikacji i Transportu Starostwa Powiatowego w Suchoj Beskidzkiej przy ul. Kościelnej 5b o następujących parametrach:**

- |  |   |                                 |
|--|---|---------------------------------|
| • Ilość regalów  | - | 5 szt/pomieszczenie             |
| • długość półki  | - | 120 cm                          |
| • odstęp między półkami                                | - | 32 cm (regulacja półek co 3 cm) |
| • głębokość półki                                      | - | 30 cm                           |
| • wysokość regalów                                     | - | max 230 cm                      |
| • ilość półek w cenie                                  | - | 6 użytkowych + 1 kryjąca        |
| • ściany środkowe                                      | - | stężenie krzyżowe               |
| • tory nawierzchniowe z najazdami z blachy ocynkowanej | - |                                 |
| • łączna długość półek użytkowych nie mniej niż        | - | 432,0 mb.                       |

Ofertę należy sporządzić zgodnie z projektami rozmieszczenia regalów, załączonymi do zapytania ofertowego (załącznik nr 1, załącznik nr 2). Oferta powinna być wyrażona cyfrowo i słownie oraz całość zamówienia w złotych netto i brutto. Cena powinna obejmować wykonawstwo i transport torów jezdnych oraz regalów, oznakowanie regalów po ich wypełnieniu przez użytkownika według obustronnych uzgodnień, sprawowanie serwisu gwarancyjnego. Minimalna ilość mb półek użytkowych wynosić powinna w pomieszczeniu nr 1 – 216 mb, w pomieszczeniu nr 2 - 216 mb. Szczegółowy opis przedmiotu zamówienia zawiera załącznik nr 2.

Okres związania ofertą: 30 dni

Przewidywany termin realizacji: od dnia podpisania umowy 30 dni

Okres gwarancji: 2 lata od daty podpisania protokołu odbioru robót

Warunki płatności: faktura VAT płatna przelewem w terminie 30 dni od daty otrzymania

Inne istotne warunki zamówienia: kryterium wyboru – cena 100%

Termin i miejsce składania ofert: **Ofertę należy złożyć w terminie do 07.10.2020 r. do godz. 15.00 w formie pisemnej osobiście lub listownie w siedzibie Starostwa Powiatowego w Suchoj Beskidzkiej Dziennik Podawczy ul. Kościelna 5b.**

**Na kopercie należy umieścić nazwę i adres Zamawiającego oraz dane Wykonawcy wraz z adnotacją „Wykonanie, dostawa i montaż regalów przesuwanych do 2 pomieszczeń składnicy akt Wydziału Komunikacji i Transportu, Starostwa Powiatowego w Suchoj Beskidzkiej przy ul. Kościelnej 5b, znak sprawy: WO.2600.36.2020”.**



# Starostwo Powiatowe

w Suchoj Beskidzkiej

Wydział Organizacyjny

Sucha Beskidzka 2020-09-29

**Oferty, które wpłyną do urzędu po terminie nie będą brane pod uwagę.**

**Nie dopuszcza się składania ofert częściowych.**

Inne istotne warunki zamówienia zostaną zawarte w umowie.

Oferenci zostaną niezwłocznie poinformowani o wyborze oferty na stronie internetowej [www.powiatsuski.pl](http://www.powiatsuski.pl) w zakładce Zapytania ofertowe.

Zamawiający zastrzega sobie możliwość unieważnienia zapytania ofertowego na każdym etapie bez podania przyczyny.

**Osoba do kontaktu:**

Krzysztof Kołacz, tel. 33/875-78-11

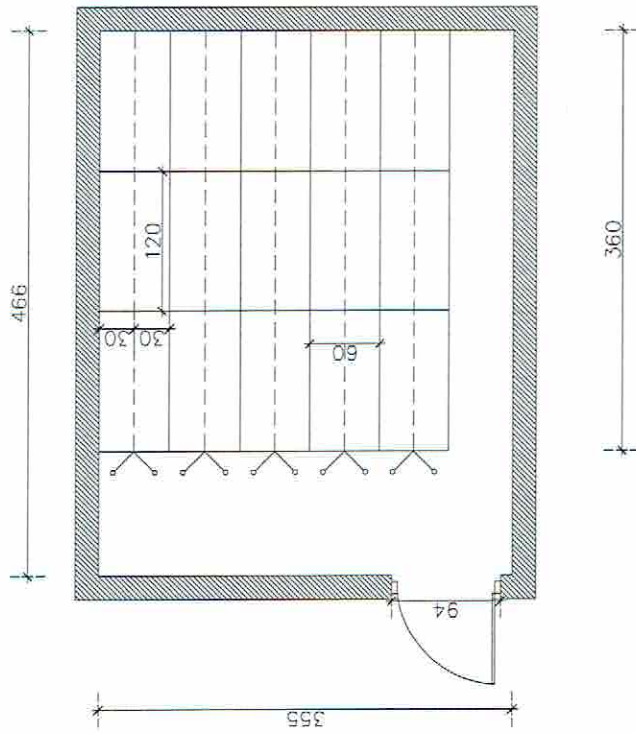
NACZELNIK  
Wydziału Organizacyjnego

*mgr Sławia Karłula*

.....  
(podpis osoby prowadzącej postępowanie)

# PROJEKT ROZMIESZCZENIA REGAŁÓW

Pomieszczenie nr 1

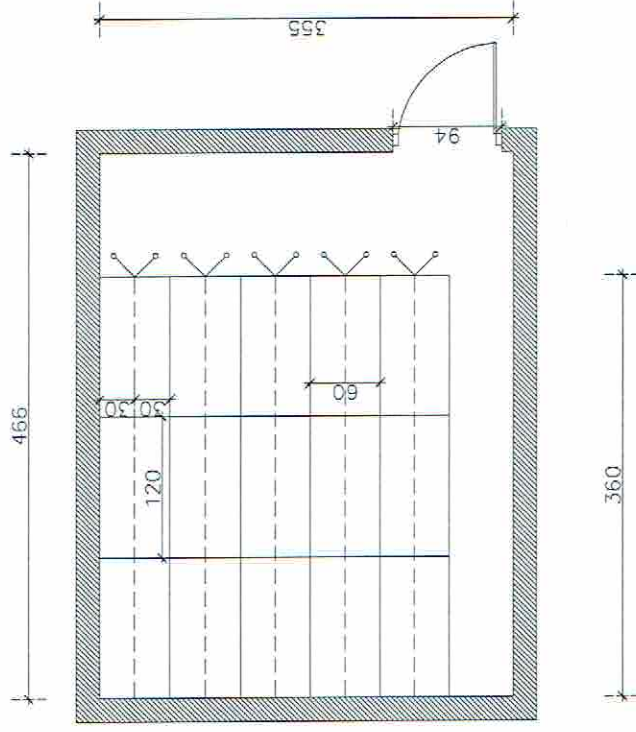


Wysokość pomieszczenia: 231cm  
Półki: zgodnie z tabelą  
Odstępy pionowe między półkami: 32cm w świetle zgodnie z tabelą  
Ilość półek w regale - 6 użytkowych + 1 półka kryjąca  
Mocowanie półek: zaczepy o 3 cm  
Ściany działowe: stężenia + listwy tyłne  
Kolor regałów: RAL 9002  
Tory: nawierzchniowe + najazdy z blachy ocynkowanej  
Rama wysokości - 12 cm  
Podłoga: płytki gres  
Lokalizacja: piwnica

Poz	Typ	Szt	Półki (szt)	Półki (mb) wszystkie	Półki (mb) użytkowe	Parametry półek (długość x głębokość)	Odstępy między półkami	Wysokość regału
1	PD3-9	5	198	237,6	216	L= 120 x 30 cm	32 cm	228 cm

# PROJEKT ROZMIESZCZENIA REGAŁÓW

Pomieszczenie nr 2



Wysokość pomieszczenia: 231cm

Półki: zgodnie z tabelą

Odstępy pionowe między półkami: 32cm w świetle zgodnie z tabelą

Ilość półek w regale - 6 użytkowych + 1 półka kryjąca

Mocowanie półek: zaczepy o 3 cm

Ściany działowe: stężenia + listwy tylnie

Kolor regałów: RAL 9002

Tony: nawierzchniowe + najazdy z blachy ocynkowanej

Rama wysokość - 12 cm

Podłoga: płytki gres

Lokalizacja: piwnica

Poz	Typ	Szt	Półki (szt)	Półki (mb) wszystkie	Półki (mb) użytkowe	Parametry półek (długość x głębokość)	Odstępy między półkami	Wysokość regalu
1	PD3-9	5	198	237,6	216	L = 120 x 30 cm	32 cm	228 cm